

LA PLACE DE L'ATTACHEMENT DANS LE TRAVAIL EDUCATIF EN PROTECTION DE L'ENFANCE



MARDI 7 NOVEMBRE 2017
de 8h30 à 18h au CRFMS Erasme à Toulouse

LE LIEN D'ATTACHEMENT

La théorie de l'attachement est considérée comme un concept clé de la seconde moitié du XXème siècle. Introduite en France grâce aux travaux et aux recherches menés dans les années 1950 - en lien avec l'équipe de J.Bowlby-par M.David et G.Appell qui s'intéressent aux effets, sur les enfants de tous les âges, des séparations à court et long terme ainsi que des carences de soins maternels. Cette théorie reste encore insuffisamment connue dans les milieux professionnels du travail psychosocial.

Cette journée de formation est ainsi l'occasion de comprendre la construction du lien d'attachement et de découvrir son implication dans les parcours spécifiques des sujets abandonniques et/ou placés en institutions.

L'objectif principal de cette journée est de réunir des étudiants Educateurs spécialisés (3ème année), es professionnels de la Mecs Transition et autres structures (ITEP...) afin d'échanger et de mutualiser leurs expériences. Il s'agit par-là d'élaborer une vision partagée sur les blessures cachées de l'abandon, de la séparation et du placement, d'aborder les prises en charge et les accompagnements à développer, pour mieux répondre aux besoins du public accompagné.

Cette journée sera animée par le **Dr Jean-François CHICOINE (photo ci-contre)**, expert sur l'attachement et la famille (Québec)



Présentation :

Expert québécois sur l'attachement de la famille, des services de garde à l'enfance et de l'abandon / adoption.

Pédiatre au CHU Sainte-Justine et professeur adjoint au département de pédiatrie de l'université de Montréal (CANADA). Auteur de nombreux ouvrages et publications, il organise à Québec et en Europe des formations pour les professionnels et les parents.

www.lemondeestailleurs.com

PROGRAMME DE LA JOURNÉE

Matin

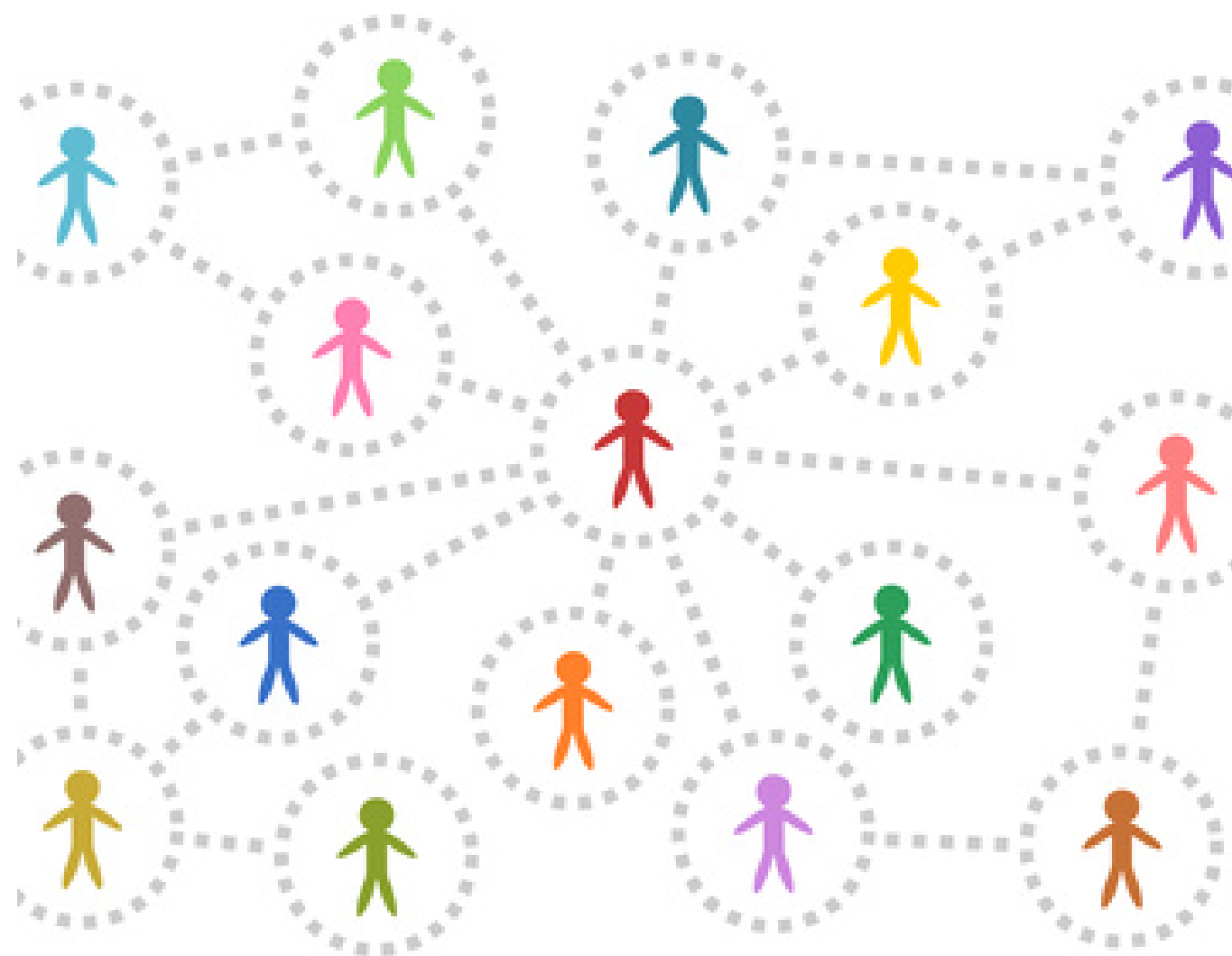
8h30 - 9h : accueil des participants + café

9h à 12h30 : les théories de l'attachement en tant que pédiatre tout en complétant son approche par une méthode de travail mis en place au CHU sainte Justine avec les différents publics accueillis (adoptés, mineurs étrangers etc...). Son intervention sera élargie sur le sujet de l'attachement dans les familles séparées ou chaotiques, hors adoption ou abandon.

Après-midi

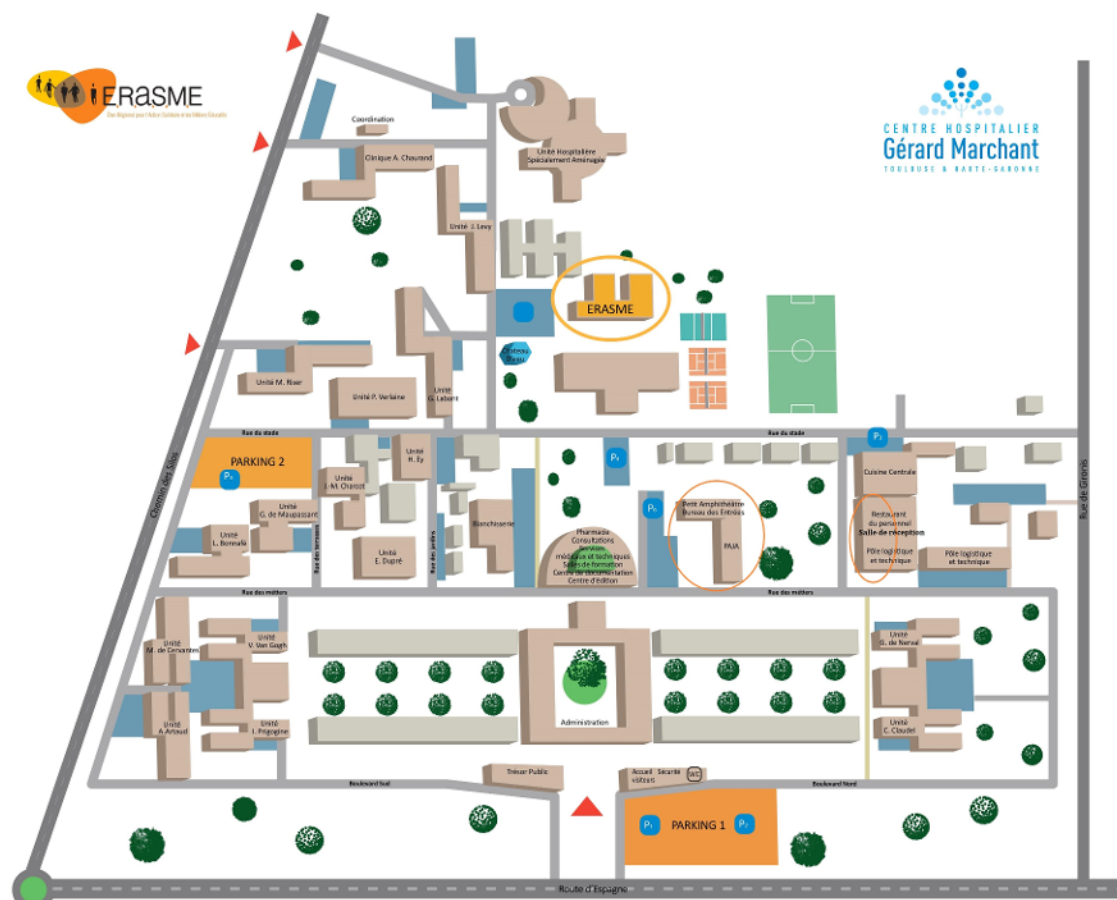
14h à 18h : (sera réservé aux professionnels) : des études de cas et des situations complexes dans l'accompagnement au quotidien seront traités avec les équipes.

18h : un cocktail sera proposé pour continuer les échanges et clôturer la journée de formation.



Informations pratiques

La conférence



Inscription payante en ligne avant le 3 novembre 2017

Tarif : **50€** la journée

Pour s'inscrire : www.erasme.fr

Repas du midi : possibilité de s'inscrire au self de l'Hôpital Marchant pour un montant de 10€

Nombre limité à **25 participants max**

Public: Etudiants Educateurs spécialisés, Professionnels de MECS (Chef de service, Educateurs spécialisés, Moniteurs éducateurs, Psychologue, Maitresse de maison et veilleurs de nuit) et autres structures (ITEP...)

Formation



Par la route

Rocade Ouest: sortie 25 :
LANGLADE

ou

Rocade Arc-en-Ciel: sortie 38 :
Saint SIMON

Par les moyens de transport

Bus : 13 - 11 - 52(Arrêt Marchant)

Une fois dans l'enceinte de l'Hôpital Marchant **2 parking** sont à votre disposition.

Le CRFMS ERASME se situe **à côté du Château d'Eau.**

Contact : 05 61 19 27 64

communication@erasme.fr