

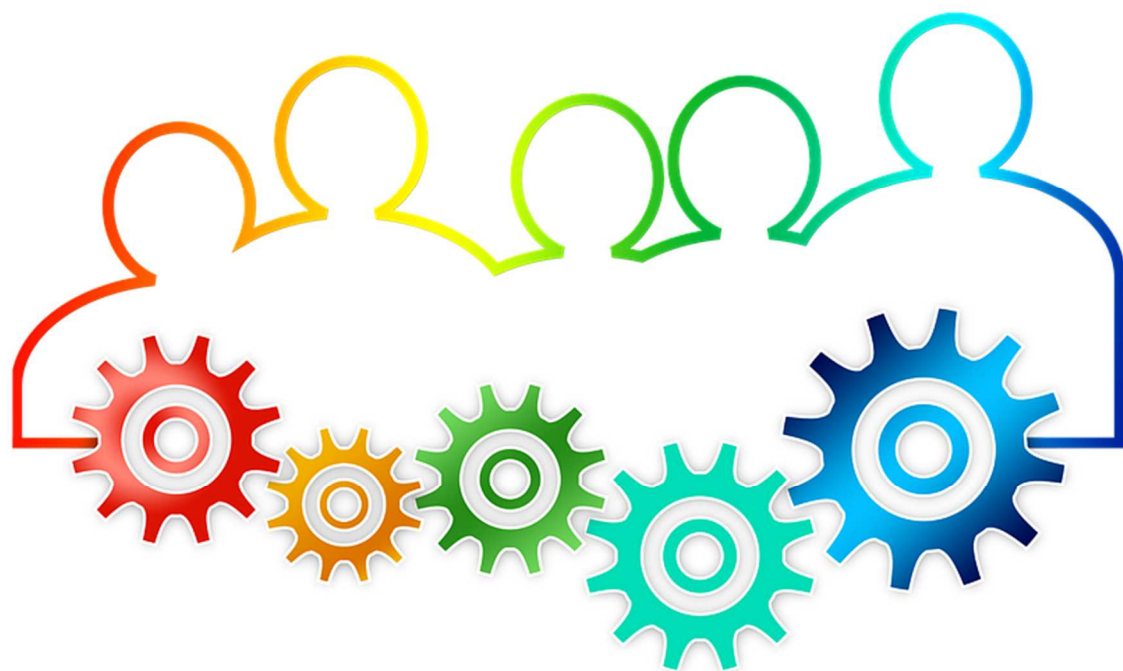


PROSPECT SASO

Interreg  
POCTEFA



# 1<sup>er</sup> séminaire transversal La participation



**Mercredi 27 juin 2018,  
à partir de 10h**

**CRFMS ERASME**

**Enceinte de l'Hôpital Marchant  
134 Route d'Espagne  
31035 Toulouse (France)**

Cofinancé par le Fonds Européen de Développement Régional (FEDER) / Cofinanciado por el Fondo Europeo de Desarrollo Regional (FEDER) / Cofinancat pel Fons Europeu de Desenvolupament Regional (FEDER)





# PROSPECT SASO

# Interreg POCTEFA



UNIÓN EUROPEA  
UNION EUROPÉENNE

## PROGRAMME

## PROGRAMA

- 10 h 00 – 10 h 30 **Accueil café**
- 10 h 30 – 11 h 30 **Table ronde (première partie)**
- 11 h 30 – 11 h 45 **Pause**
- 11 h 45 – 13 h 00 **Table ronde (deuxième partie)**
- 13 h 00 – 14 h 30 **Repas**
- 14 h 30 – 16 h 00 **Ateliers**
- 16 h 00 – 16 h 30 **Pause**
- 16 h 30 – 17 h 00 **Restitutions et conclusion**

- 10.00 – 10.30 h **Acollida – Cafè**
- 10.30 – 11.30 h **Taula rodona (primera part)**
- 11.30 – 11.45 h **Pausa**
- 11.45 – 13.00 h **Taula rodona (segona part)**
- 13.00 – 14.30 h **Dinar**
- 14.30 – 16.00 h **Tallers**
- 16.00 – 16.30 h **Pausa**
- 16.30 – 17.00 h **Recopilació de resultats i conclusió**

### LA JOURNÉE

#### Qui est concerné ?

Toutes les personnes travaillant dans le cadre de l'une des 30 activités du projet, ainsi qu'un public externe de personnes se sentant intéressées ou concernées. L'objectif est de faire circuler les constats et les analyses au travers de l'expérience d'un travail collectif de mise en commun.

### L'APRÈS-MIDI

#### Les ateliers

Ils servent à ouvrir les discussions à l'ensemble des participants à la journée. Les porteurs et partenaires des différentes activités et les divers participants extérieurs au projet pourront y confronter leurs expériences et leurs analyses de la pratique de la participation dans leurs environnements propres.

### LE MATIN

#### La table ronde

Elle permet la circulation de la parole entre les porteurs ou partenaires d'activités, qu'il s'agisse des activités les plus directement concernées par la question de la participation, ou des autres. Elle sert à assurer de la transversalité entre les activités du projet.

#### Les restitutions

Chaque rapporteur d'atelier présente les travaux qui s'y sont déroulés en deux temps : d'abord, il présente synthétiquement les types de questions évoquées, puis il concentre sa présentation sur ce qu'il considère comme étant l'idée majeure se dégageant des échanges.

Cofinancé par le Fonds Européen de Développement Régional (FEDER) / Cofinanciado por el Fondo Europeo de Desarrollo Regional (FEDER) / Cofinançat pel Fons Europeu de Desenvolupament Regional (FEDER)



CONSELL COMARCAL  
DE L'ALT EMPORDÀ



Pôle Institut Saint-Simon  
Centre régional de formation  
aux métiers éducatifs et sociaux